



Ouverture en février 2016
100 m² de visite supplémentaires
5 nouveaux aquariums
Conception et Réalisation :
Groupe Coutant



COMMUNIQUÉ DE PRESSE

La Galerie des Lumières

Plongez dans un nouvel univers, pour un voyage magique vers les grandes profondeurs. Ici, dans la pénombre, les espèces marines s'illuminent révélant leurs couleurs éclatantes. De la surface jusqu'aux mystérieux abysses, laissez-vous porter par une expérience féérique à la découverte des secrets de la lumière. Retenez votre souffle, gardez vos sens en éveil, l'immersion dans la Galerie des Lumières va vous émerveiller.

Le spectacle commence....

Au plafond, la surface de l'eau révèle en contre-jour le passage d'une raie manta. Suivez sa nage gracieuse, elle vous accompagne vers une succession d'écrans aux phénomènes envoûtants :

La décomposition de la lumière révèle au fil des profondeurs de nouvelles apparences : les colorations des gorgones et des coraux se modifient.

La fluorescence métamorphose les espèces : coraux, cérianthes et anémones bijoux s'illuminent de surprenantes couleurs.

La bioluminescence se met en scène dans un aquarium bulle, ici la tête dans les étoiles, les enfants observent ce pouvoir presque magique des poissons pomme de pin.

Entrez dans un vaisseau et percez les mystères de ce monde sans lumière. Depuis le poste d'observation, rencontrez ses habitants étranges et fascinants, aux multiples pouvoirs... Mais attention, en vous retournant des crabes géants vous observent ...

En quittant cet espace hors du temps, caressez une dernière fois la surface de l'eau, le plancton dessinera avec vous une ultime constellation, pour vous surprendre une dernière fois.

ZOOM SUR

Le saviez-vous ?

À 150 mètres de profondeur,
99% de la lumière est absorbée.
Au-delà de 1 000 m le noir est complet.



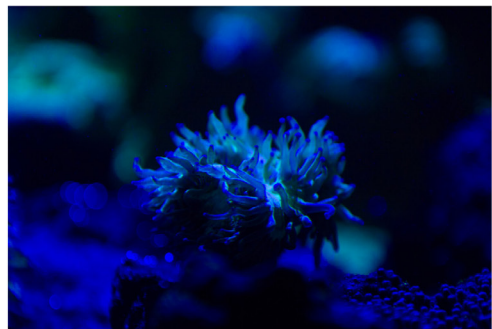
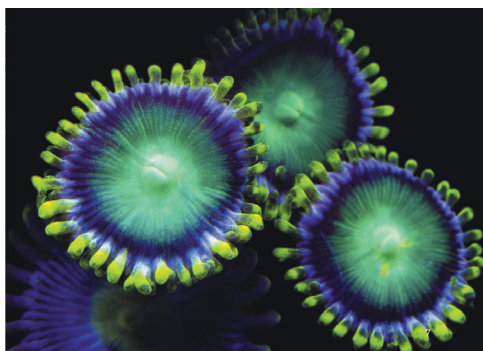
En 2016,
Vivez l'enchantement d'un
nouvel univers

- INTERVIEW -

Pourquoi ce nouvel univers ?

«Nos visiteurs sont nombreux à rechercher le spectaculaire, l'inédit : ils souhaitent vivre une expérience. Nous avons donc imaginé un espace « immersif », présentant une galerie d'aquariums mis en scène dans un parcours ponctué de technologies innovantes (film d'animations HD, projections interactives etc...). Cette descente dans les profondeurs sera une aventure surprenante, avec un fil conducteur empreint de poésie : la lumière et ses mystères. »

MATHIEU COUTANT, DIRECTEUR GÉNÉRAL ADJOINT.



Lumière, magie,
Bioluminescence,
iridescence, fluorescence,
luminescence,
phénomène,
profondeur, abyssale,
envoûtement

Un espace innovant de médiation scientifique.

Comprendre les phénomènes liés à la lumière dans l'Océan : **bioluminescence, fluorescence, iridescence...** Quel est son rôle, ses effets ? Comment les espèces réagissent, s'adaptent ? Autant de questions qui trouvent leurs réponses de manière ludique, pédagogique et interactive !

Les Abysses, un monde inconnu

Ces zones océaniques sont à 95% inexplorées. La nuit, les faibles températures, créent un environnement en apparence hostile à la vie. Pourtant à plus de 2 000 mètres de profondeurs des écosystèmes complexes s'y sont développés, encore une fois la vie nous surprend par sa créativité...

Quelles espèces évoluent dans les Abysses ?

Seulement 5% des espèces sont connues. La plupart portent des noms évocateurs, dont certaines sont à découvrir grâce au vaisseau de la galerie des Lumières : **Le Poisson trépied, Le Poulpe dumbo, Le Dragon noir, Le Grangousier, Le Poisson lanterne, Le Revenant.**

ZOOM SUR

Pourquoi tout est bleu au fond de la mer ?

Les radiations composant la lumière sont absorbées par l'eau. La radiation rouge l'est dès les premiers mètres.

Elle ne peut être réfléchi et un poisson rouge apparaîtra donc gris. La radiation bleue est celle qui pénètre le plus profondément. En dessous de 60 mètres c'est la seule qui puisse être reflétée par les éléments du milieu.

CONTACT PRESSE AQUARIUM LA ROCHELLE
Frédérique MICHELY
presse@aquarium-larochelle.com
LD. 05 46 34 74 49